



G CONSELLERIA
O SALUT I CONSUM
I SERVEI SAU I T
B ILES BALEARS

Examen del concurso-oposición para optar a plazas de la categoría facultativo/facultativa especialista de área de traumatología del Servicio de Salud de las Islas Baleares

Advertencias:

- No abra el cuestionario hasta que se lo indiquen.
- Si observa alguna anomalía en la impresión del cuestionario, pida que se lo cambien.
- Esta prueba consta de cinco casos prácticos, de los cuales tiene que elegir solo uno para responder las preguntas que se formulan. A cada pregunta se le ha asignado una puntuación propia.
- La valoración global de la prueba es de 60 puntos; para superarla hay que lograr la puntuación mínima de 30 puntos.
- Durante la prueba tiene que mantener apagados el teléfono móvil y cualquier otro aparato que permita la comunicación telemática.
- El tiempo para completar el ejercicio es de dos horas (120 minutos).



Caso práctico 1: niño de 13 años que acude a la consulta porque presenta dolores continuos en las zonas dorsal y lumbar. Sus padres refieren que adopta muy malas posturas y siempre se sienta mal

Exploración:

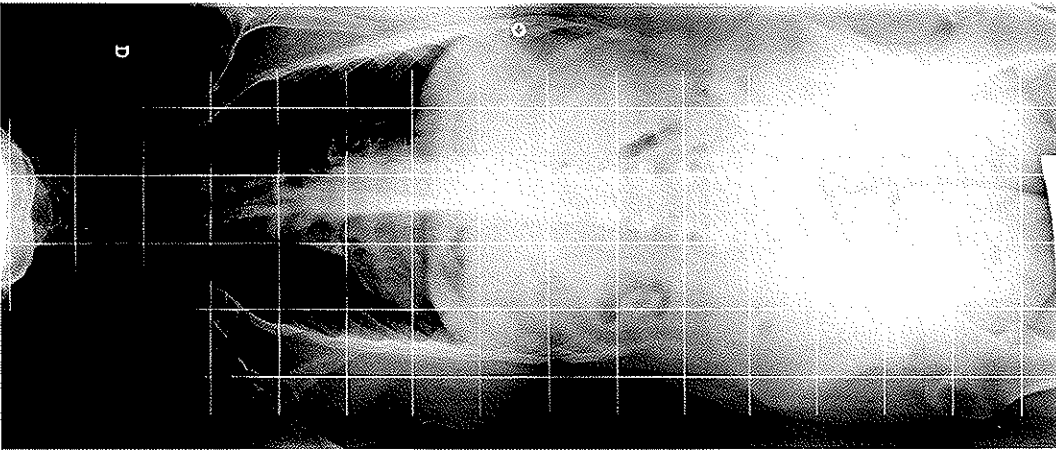
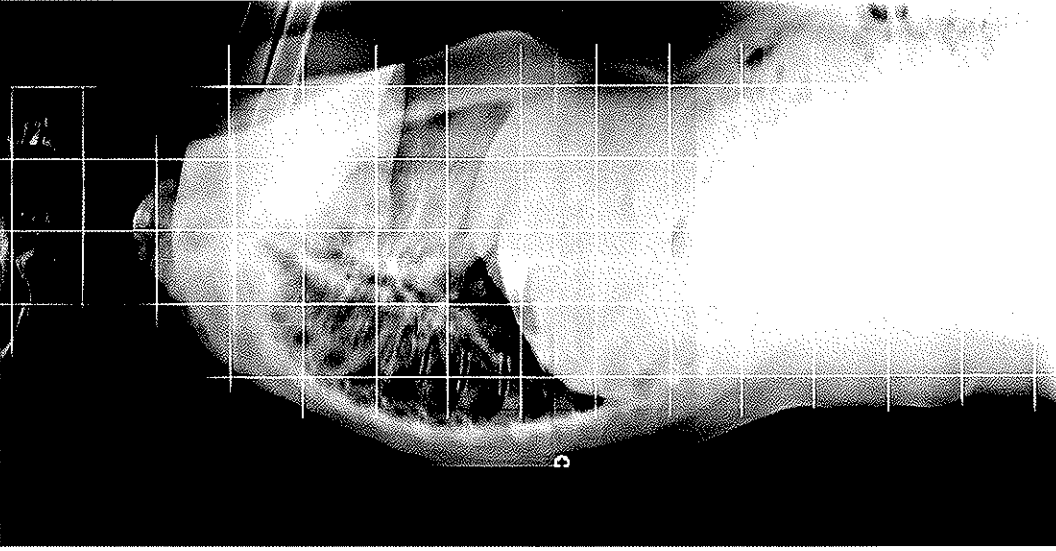
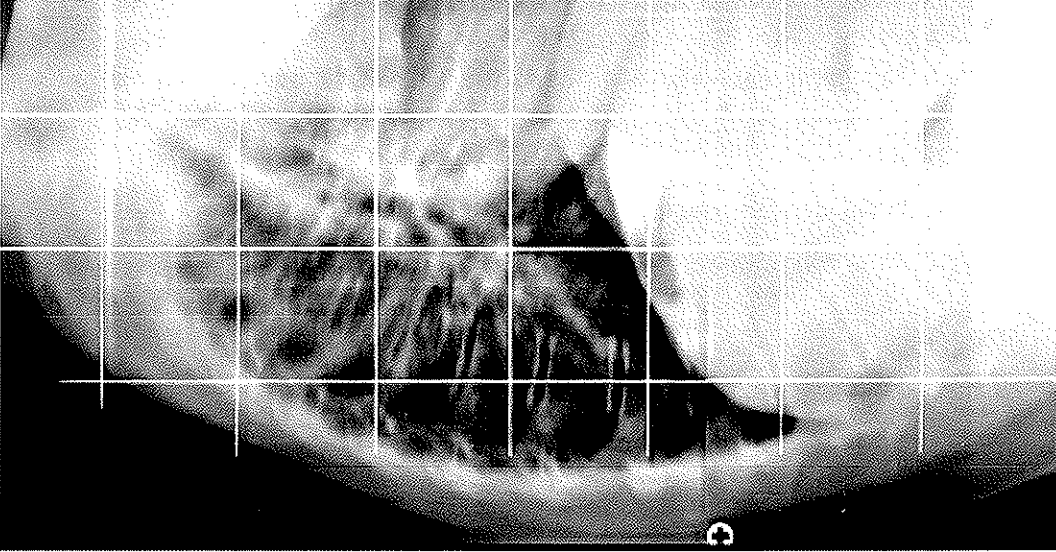
- Se aprecia una cifosis angular en el plano sagital en el nivel dorsal medio bajo, que se hace más evidente con la flexión adelante y que el paciente es incapaz de corregir voluntariamente.
- En el test de Adams (flexión adelante) se observa una pequeña asimetría en el plano coronal con una giba torácica derecha que mide con el escoliómetro unos 6°.
- El paciente es incapaz de llegar al suelo en la flexión adelante con las rodillas en extensión (le faltan unos 12 cm para tocar el suelo).
- En la posición de decúbito supino, la medición del ángulo poplíteo es de 50° bilateral.

El paciente aporta las radiografías que se muestran en la página siguiente.

PREGUNTAS

1. Basándose en la historia clínica y los hallazgos radiológicos, discuta el posible diagnóstico.
2. ¿Cómo explicaría la correlación entre la escoliosis en el plano coronal y la deformidad observada en el plano sagital?
3. El médico interno residente que hace rotación en el servicio de traumatología le pide que vea a este paciente, que acude hoy por primera vez a la consulta. ¿Cuál sería el abordaje inicial? ¿Qué pruebas complementarias solicitaría? Razónelo.
4. ¿Conoce alguna clasificación de la enfermedad de Scheuermann? Describa sus tipos y sus diferencias.
5. ¿Cuáles son las opciones de tratamiento para esta condición? En este caso concreto, ¿qué tratamiento aplicaría?

Proyección lateral



Caso práctico 2: mujer de 27 años que, después de saltar jugando a baloncesto, pisa a otra jugadora, se tuerce el tobillo y se cae al suelo. Refiere dolor intenso en el tobillo derecho y no puede andar. Una ambulancia la ha llevado al hospital

Anamnesis:

- No tiene alergias medicamentosas conocidas.
- No tiene ninguna enfermedad ni toma medicamento alguno.

Exploración:

- Deformidad en el tobillo derecho.
- Se hacen estas radiografías:



PREGUNTAS (CASO PRÁCTICO 2)

1. Describa la lesión y relacione los hallazgos radiológicos con las estructuras anatómicas lesionadas.
2. Describa una clasificación para este tipo de fractura razonando en qué tipo se incluiría este caso concreto.
3. ¿Cuál sería el tratamiento para este tipo de lesión?

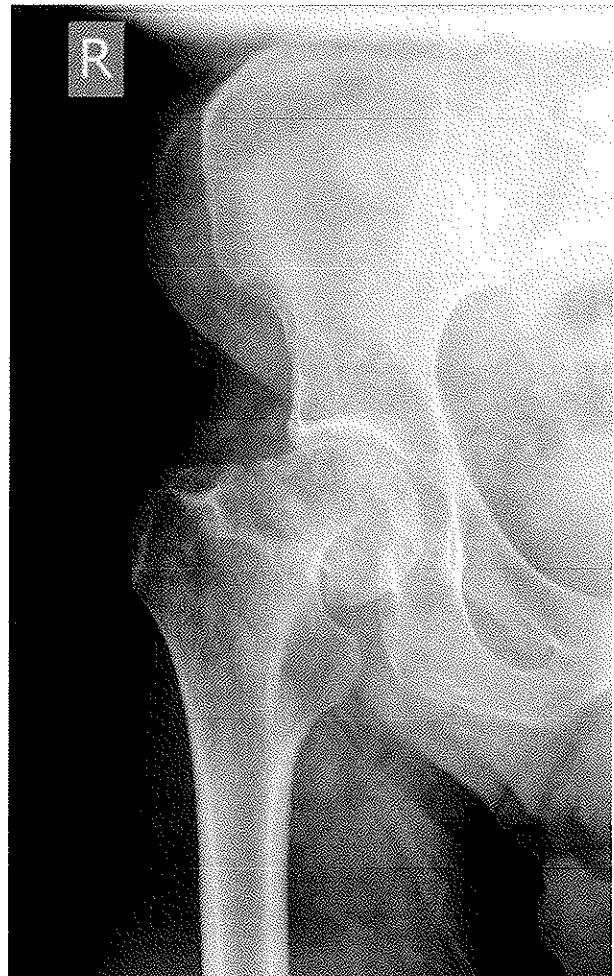
Caso práctico 3: mujer de 66 años que llega al servicio de urgencias en ambulancia después de haberse caído en la calle cuando iba a comprar el pan

Antecedentes:

- Toma medicación para la hipertensión, un fármaco para dormir y Sintrom® porque le detectaron una fibrilación auricular.
- No tiene alergias medicamentosas.
- No fuma ni bebe alcohol.
- Vive sola y para salir a la calle no necesita ayuda.

Exploración:

- Acortamiento y rotación externa de la pierna derecha.
- Dolor cuando mueve la pierna derecha.
- Se hace esta radiografía:



PREGUNTAS (CASO PRÁCTICO 3)

1. Describa la lesión y relacione los hallazgos radiológicos con las estructuras anatómicas lesionadas.
2. Describa una clasificación para este tipo de fractura razonando en qué tipo se incluiría este caso concreto.
3. Explique qué tratamiento quirúrgico recomendaría para este caso teniendo en cuenta la situación anatómica, la edad y la funcionalidad de la paciente. Justifique la respuesta.
4. Nombre las complicaciones más frecuentes a medio y largo plazo de este tipo de fractura y de su tratamiento, e indique posibles formas de evitarlas.

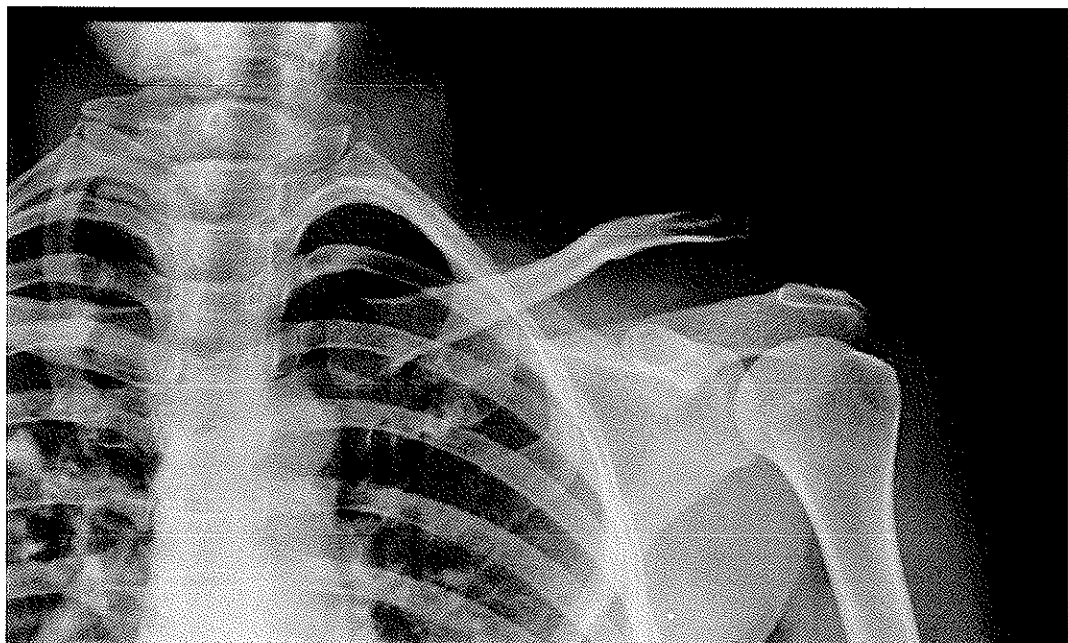
Caso práctico 4: mecánico de 42 años, zurdo, que ha sufrido una caída mientras montaba en bicicleta y refiere dolor en el hombro izquierdo

Antecedentes:

- Alergia a la penicilina en forma de anafilaxis.
- Alergia a las sulfamidas.
- Exfumador desde 2004.
- Asma bronquial.
- En mayo de 2010, ingreso hospitalario a causa de una neumonía.

Exploración:

- Deformidad con prominencia del extremo distal de la clavícula.
- Signo de la tecla en el hombro izquierdo.
- No tiene afectación neurovascular distal.
- No presenta hematomas ni heridas.
- Moviliza las otras extremidades.
- Se hace esta radiografía:



PREGUNTAS (CASO PRÁCTICO 4)

1. Describa la lesión haciendo una correlación de los hallazgos radiológicos con las estructuras anatómicas lesionadas.
2. Describa una clasificación para esta patología y razone en qué tipo se incluiría este caso en concreto.
3. Plantee opciones de tratamiento indicando cuál recomendaría en este caso en concreto y por qué, y describiendo las ventajas y los inconvenientes de cada opción.

Caso práctico 5: hombre de 38 años que ha sufrido un accidente de moto y presenta un traumatismo en la muñeca derecha

ANTECEDENTES PERSONALES

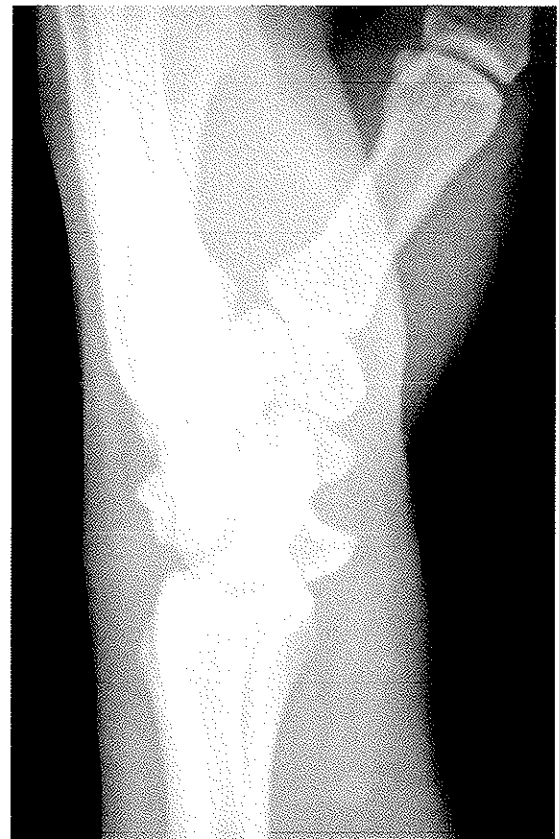
- Sin antecedentes de interés.

EXPLORACIÓN FÍSICA

- Tumefacción y deformidad en la muñeca derecha.
- Disestesias e hipoestesias en el primer, el segundo y el tercer dedo.

PRUEBAS COMPLEMENTARIAS

- Tomografía computarizada: sin fracturas asociadas.



PREGUNTAS (CASO PRÁCTICO 5)

1. Describa la lesión haciendo una correlación de los hallazgos radiológicos con las estructuras anatómicas lesionadas.
2. Describa una clasificación para esta patología y razone en qué tipo se incluiría este caso concreto.
3. Plantee las opciones de tratamiento indicando cuál recomendaría y cuándo para este caso concreto, y por qué. Describa las ventajas y los inconvenientes de cada opción.

