

CASO PRÁCTICO 2

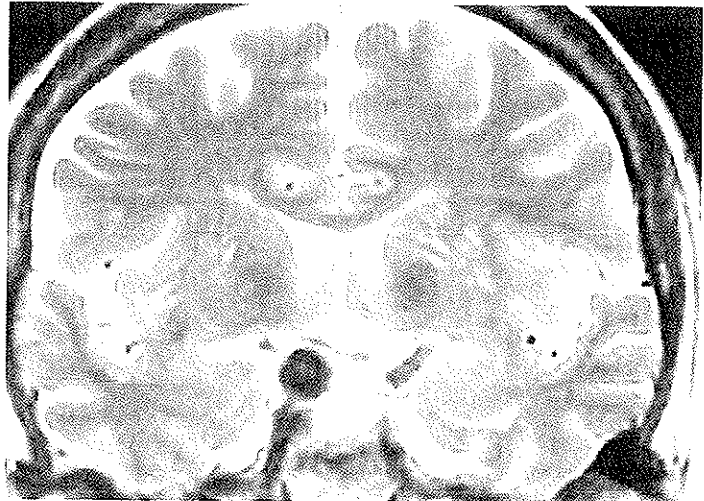
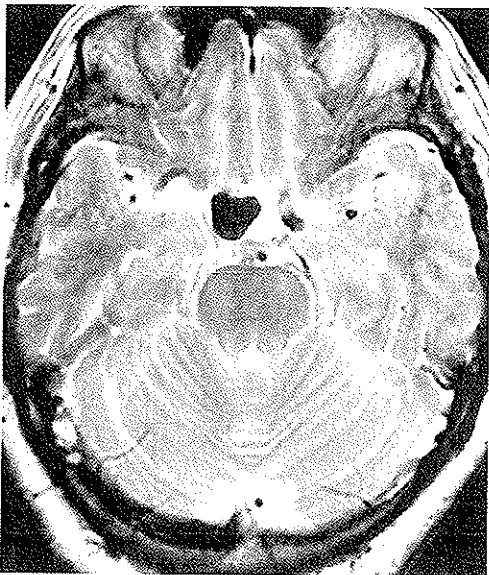
Mujer de 55 años de edad, con antecedentes de hipertensión arterial en tratamiento farmacológico, dislipemia y fumadora (un paquete al día desde los veinte años). Sin intervenciones quirúrgicas previas ni alergias medicamentosas de interés.

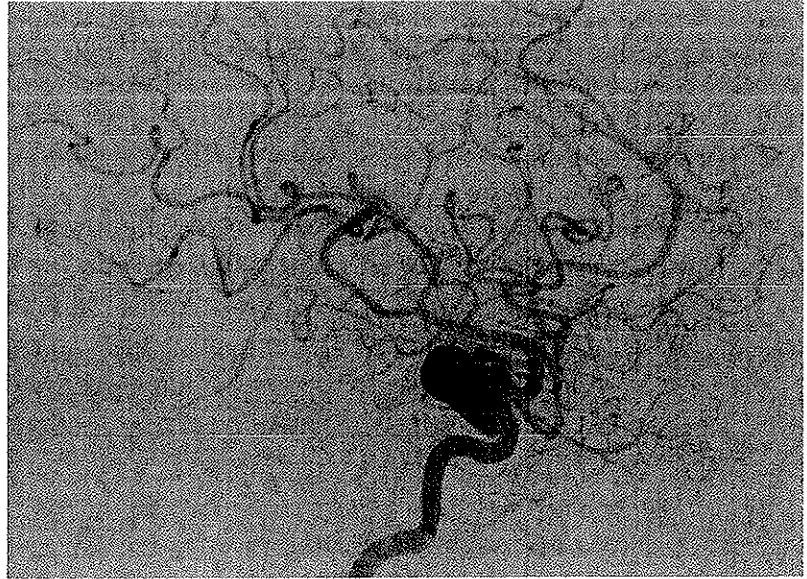
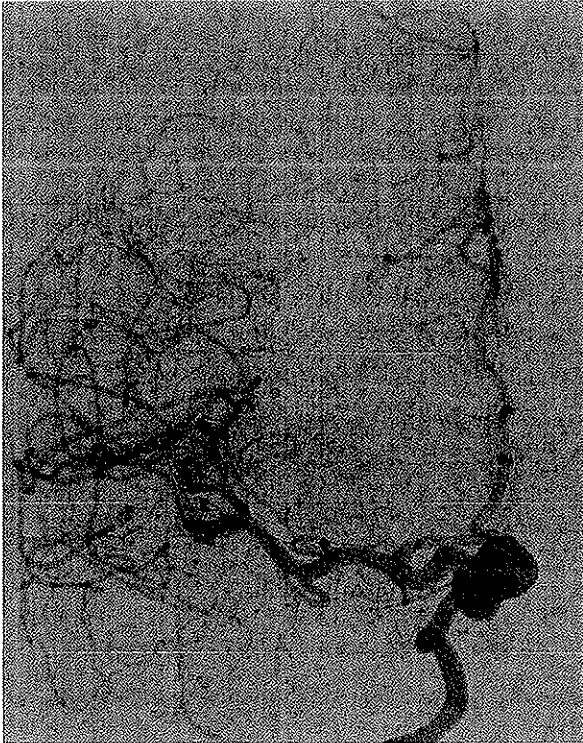
Refiere cefalea retroocular derecha esporádica de años de evolución, con respuesta variable a analgésicos convencionales. Aparición rápidamente progresiva de déficit visual en el ojo derecho, acompañado de cefalea retroocular refractaria al tratamiento farmacológico, lo cual motiva la consulta y el ingreso urgente.

Se le hace un estudio de imagen por medio de resonancia magnética y una valoración a cargo del servicio de oftalmología:

- Agudeza visual en el ojo derecho, 20/200; 0,1.
- Déficit campimétrico en forma de cuadrantanopsia nasal superior.

Finalmente se le hace una angiografía diagnóstica.





PREGUNTAS

1. Indique el diagnóstico y exponga las diferentes opciones terapéuticas disponibles en la actualidad. Argumente cuál sería su actitud en este caso. (15 puntos)
2. El tratamiento endovascular ofrece diferentes opciones para los aneurismas de esta localización. Indique dichas opciones, sus indicaciones y contraindicaciones, los resultados esperados y las posibles complicaciones. (15 puntos)
3. En caso de tratamiento microquirúrgico, exponga su indicación, las posibles contraindicaciones, los resultados esperados y las potenciales complicaciones. ¿Cuál sería su abordaje de elección en este caso? Describa brevemente las diferentes etapas del abordaje y los aspectos técnicos que considere fundamentales para llevarlo a cabo de manera óptima con seguridad y efectividad. (20 puntos)
4. Indique y justifique los aspectos anatómicos que considere relevantes para la toma de decisiones y la ejecución de las diferentes opciones terapéuticas. (10 puntos)