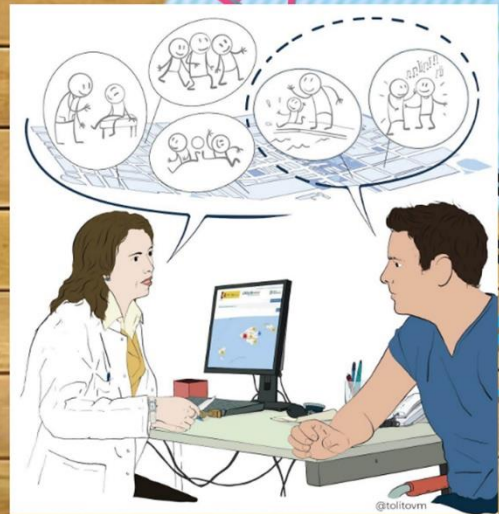


# Prescripció social

GOIBB  
CONSELLERIA  
SALUT I CONSUM



## Què és?

Els professionals de la salut enviem les persones ateses al centre de salut per fer alguna de les activitats que ofereixen les entitats del barri o municipi.

## Per què?

Les activitats que ofereix ajudem a mantenir o millorar la salut de les persones del barri o municipi.

## Què oferim des del centre de salut?

- 1) Recomanem les activitats que ofereix a les persones que atenem a la consulta.
- 2) Fem visible la vostra entitat a la web «Localiza salud».

## Què implica?

- 1) Les activitats que ofereix s'han de mantenir en el temps.
- 2) Hi heu de treballar l'alimentació, l'activitat física, l'abandonament del tabac, el consum d'alcohol, la millora del benestar emocional, les relacions parentals positives, l'envelliment actiu.

3) Cal consensuar aquests aspectes entre el centre de salut i la vostra entitat:

- població destinatària
- condicions per remetre-hi les persones
- nombre de persones que podeu assumir
- circuits que cal seguir

## Com es formalitza?

Una vegada consensuat, se signa un acord de col·laboració entre la vostra entitat i el centre de salut.