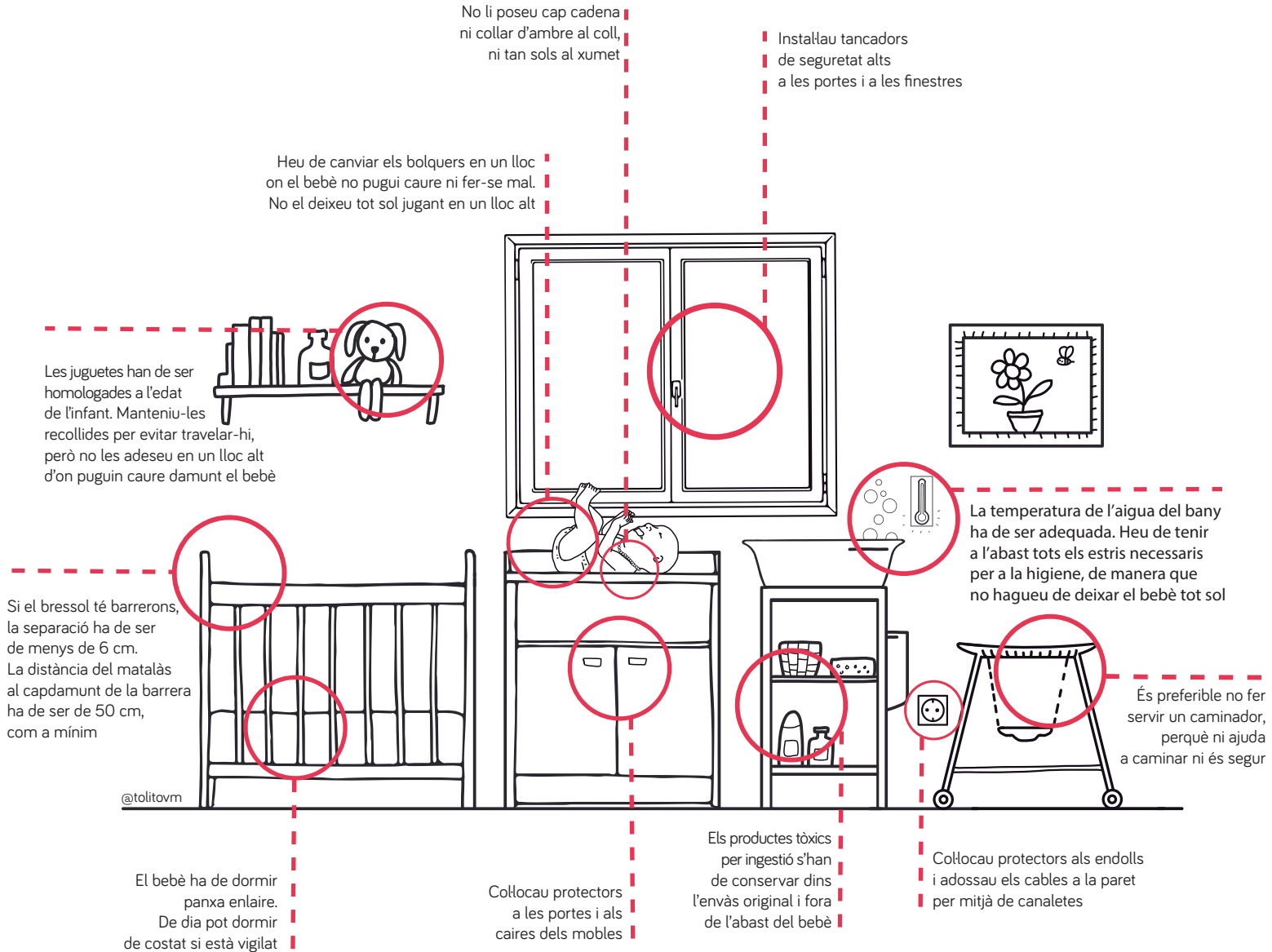




Prevenció d'accidents infantils fins als 12 mesos d'edat

Els accidents més freqüents durant els 6 primers mesos són les caigudes des de certa altura, els de trànsit com a passatger d'un vehicle, els ennuegaments, les cremades i la síndrome de mort sobtada de l'infant (SMSI). A partir dels 6 mesos, que és una etapa en què el bebè adquireix més mobilitat, s'hi sumen els cops, les caigudes i les intoxicacions. Per això heu d'extremar les precaucions a casa



Altres consells:



Emergències

112

Urgències toxicològiques

915 620 420

Centre de salut