

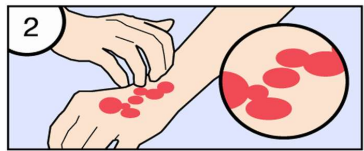
PROTOCOLO DE ACTUACIÓN ANTE UNA ANAFILAXIA EN CENTROS EDUCATIVOS

1.er PASO: EVALUAR Y TRATAR

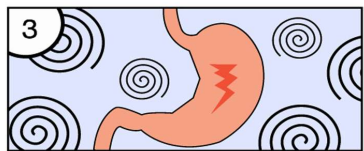


1. Picazón en boca, leve sarpullido alrededor de la boca o de los labios, boca hinchada

ADMINISTRAR



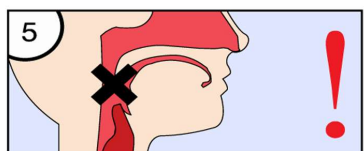
2. Urticaria, ronchas, sarpullido, picor o hinchazón de extremidades u otra zona del cuerpo



3. Náuseas, dolores abdominales, diarreas, vómitos

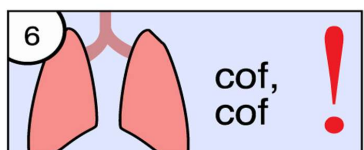


4. Picor de ojos, ojos rojos, lagrimeo, picor nasal, estornudos de repetición, moqueo abundante



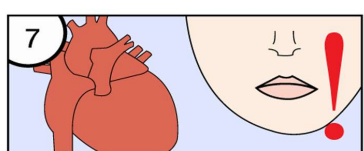
5. Garganta cerrada, ronquera, tos repetitiva, lengua/párpados/labios/orejas hinchados

ADRENALINA AUTOINYECTABLE: <25 kg: 0,15/150->25 kg: 0,30/300



6. Respiración entrecortada, tos repetitiva, tos seca, agotamiento, labios o piel azulados

ADRENALINA AUTOINYECTABLE: <25 kg: 0,15/150->25 kg: 0,30/300



7. Pulso débil, presión arterial baja, desvanecimiento, palidez, labios o piel azulados

ADRENALINA AUTOINYECTABLE: <25 kg: 0,15/150->25 kg: 0,30/300

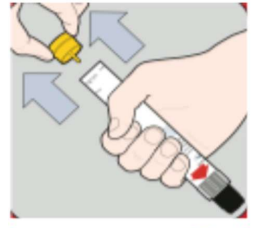
2.º PASO: SI SOSPECHA DE ANAFILAXIA, AVISE AL 061 Y SIGA INSTRUCCIONES

1. NO DEJE NUNCA SOLO AL NIÑO/ADOLESCENTE.
2. Llame a Urgencias (Tel.: 061) y comunique que se trata de una anafilaxia.
3. Llame a los padres o a los tutores legales.
4. Aunque no pueda contactar con los padres o con el representante legal, no dude en administrarle la medicación (deber de socorro) siguiendo instrucciones del 061.

1. Coja la pluma autoinyectable de adrenalina con la mano dominante (la que usa para escribir), con el dedo gordo al lado del tapón de seguridad.



2. Con la otra mano, quite el tapón de seguridad (amarillo o azul según la adrenalina).



3. Coloque el extremo negro o naranja del inyector en la parte externa del muslo y sujételo en ángulo recto.



4. Presione el extremo negro o naranja del inyector energicamente hasta que note el clic que confirma que ha empezado la inyección. Manténgalo presionado 10 segundos.



5. Masajee la zona de inyección durante 10 segundos.



6. Llame al 061, diga "anafilaxia" i solicite atención médica inmediata.

