

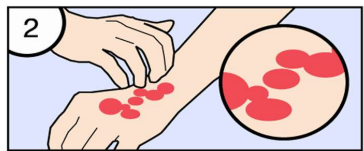
PROTOCOL D'ACTUACIÓ DAVANT UNA ANAFILAXI EN CENTRES EDUCATIUS

1r PAS: AVALUAR I TRACTAR

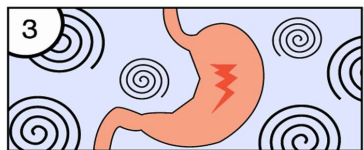


Picor a la boca, borradura lleu al voltant de la boca o dels llavis, boca inflada

ADMINISTRAR



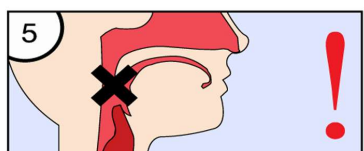
Urticària, faves, borradura, picor o inflor de les extremitats o d'una altra zona del cos



Nàusees, dolor abdominal, diarrea, vòmits

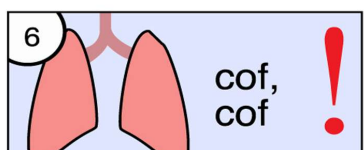


Picor d'ulls, ulls vermells, llagimeig, picor nasal, esternuts de repetició, mocs abundants



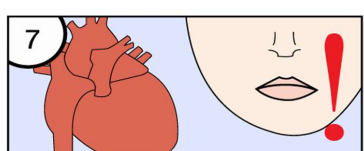
Gargamella tancada, ronquera, tos repetitiva, llengua/parpelles/llavis/orelles inflats

ADRENALINA AUTOINJECTABLE: <25 kg: 0,15/150->25 kg: 0,30/300



Respiració mig tallada, tos repetitiva, tos seca, esgotament, llavis o pell blaus

ADRENALINA AUTOINJECTABLE: <25 kg: 0,15/150->25 kg: 0,30/300



Pols dèbil, pressió arterial baixa, esvaniment, pal·lidesa, llavis o pell blaus

ADRENALINA AUTOINJECTABLE: <25 kg: 0,15/150->25 kg: 0,30/300

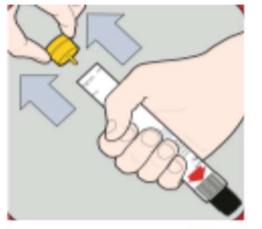
2n PAS: SI SOSPITAU D'ANAFILÀXIA, AVISAU EL 061 I SEGUIU INSTRUCCIONS

1. NO DEIXEU MAI EL NIN/L'ADOLESCENT TOT SOL.
2. Telefonau a Urgències (Tel.: 061) i comunicau que es tracta d'una anafilaxi.
3. Cridau els pares o els tutors legals.
4. Encara que no pugueu contactar amb els pares o amb el representant legal, no dubteu d'administrar-li la medicació (deure de socors) seguint les instruccions del 061.

1. Agafau la ploma autoinjectable d'adrenalina amb la mà dominant (la que emprau per escriure), amb el dit gros al costat del tap de seguretat.



2. Amb l'altra mà llevau el tap de seguretat (groc o blau segons l'adrenalina).



3. Col·locau l'extrem negre o taronja de l'injector a la part externa de la cuixa i subjectau-lo en angle recte.



4. Pressionau l'extrem negre o taronja de l'injector enèrgicament fins que sentiu el clic que confirma que ha començat la injecció. Manteniu-lo pressionat 10 segons.



5. Feis un massatge a la zona d'injecció durant 10 segons.



6. Telefonau al 061, digau "anafilaxi" i sol·licitau atenció mèdica immediata.

